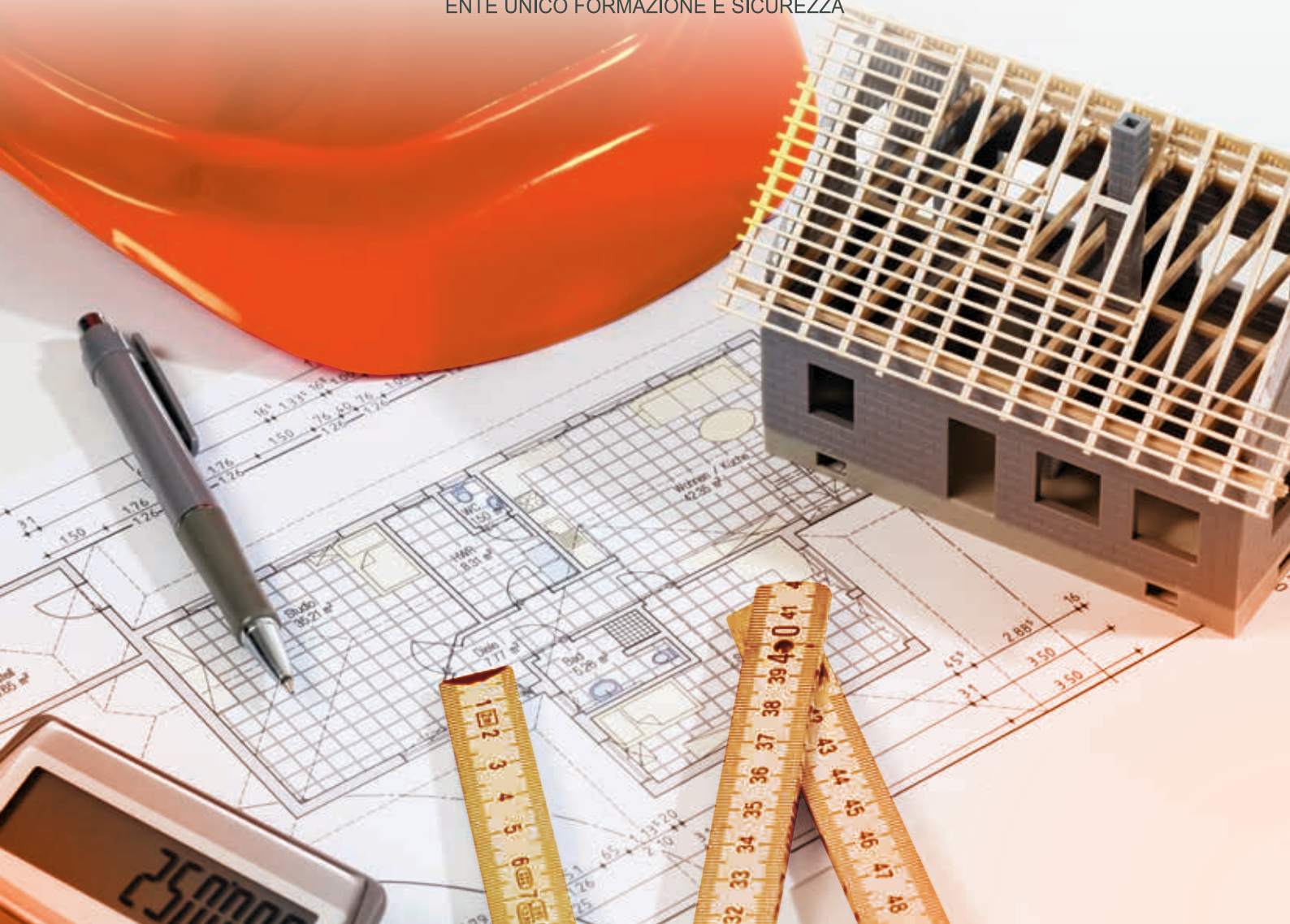


FORMEDIL

ABRUZZO

PMI ed ARTIGIANATO

ENTE UNICO FORMAZIONE E SICUREZZA



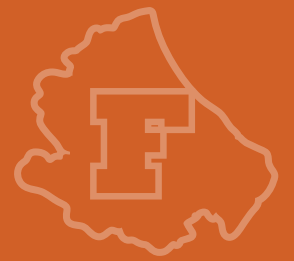
Catalogo Corsi



SCUOLA EDILE REGIONALE

2
0
2
5





EDILCASSA
ABRUZZO



FORMEDIL
ABRUZZO
PMI ed ARTIGIANATO



ABRUZZO



FORMEDIL

ABRUZZO

PMI ed ARTIGIANATO

ENTE UNICO FORMAZIONE E SICUREZZA

FORMEDIL
ENTE UNICO FORMAZIONE E SICUREZZA

Il FORMEDIL ABRUZZO PMI ed ARTIGIANATO, denominata fino al 2024 Edilformas, Scuola Edile Regionale, realizza questa pubblicazione con l'esigenza di far conoscere in modo più dettagliato la struttura, l'organizzazione, l'attività svolta a tutte le imprese iscritte in Edilcassa Abruzzo, a tutti gli addetti del settore ed ai consulenti.

La Scuole Edile Regionale ha formato nel corso degli anni moltissimi datori di lavoro e lavoratori, italiani e stranieri, con lo scopo di accrescere le competenze in un settore professionale molto ampio e complesso, che non si vuole limitare alla sola attività di muratura, ma a tutte quelle inerenti il comparto dell'edilizia con particolare attenzione all'innovazione di settore, alla sicurezza sul lavoro, all'utilizzo di macchine operatrici e mezzi complessi, con la priorità di soddisfare le richieste delle imprese iscritte e di aggiornare e professionalizzare le maestranze.

Edilformas nasce nel 2009 in sostituzione della Edilscuola Abruzzo.

Dal 2012 Edilformas è entrato a far parte del circuito scuole edili FORMEDIL, l'ente nazionale per l'addestramento professionale in edilizia.

Nel 2025 Edilformas procede alla ridenominazione in FORMEDIL ABRUZZO PMI ed ARTIGIANATO come indicato dalla struttura Nazionale FORMEDIL, prendendo il nome dello stesso così da valorizzare e meglio identificare il sistema delle scuole edili.

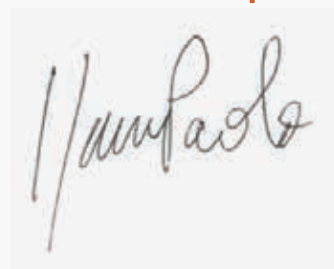
Il FORMEDIL ABRUZZO PMI ed ARTIGIANATO è ente di formazione accreditato dalla Regione Abruzzo codice di accreditamento F081-A_21062016-000DEO-X.

Il FORMEDIL ABRUZZO PMI ed ARTIGIANATO è accreditato anche come A.P.L. (Agenzia Per il Lavoro) codice di accreditamento A037-A-08082018-ABCDKK-1.

Il FORMEDIL ABRUZZO PMI ed ARTIGIANATO è certificato UNI EN ISO 9001:2015 da RINA Services S.p.A.

Il Presidente

Paolo Di Giampaolo



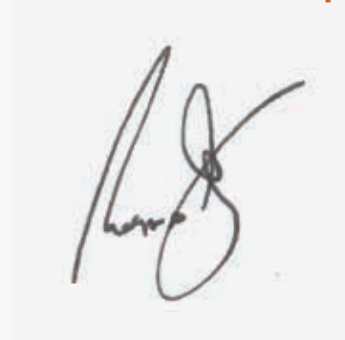
Il Vice Presidente

Giovanni Panza



Il Direttore

Massimo Passalacqua



SCUOLA EDILE REGIONALE

ENTE PARITETICO PER LA FORMAZIONE E SICUREZZA

Promuove ed organizza:

- ▶ *Iniziative di prima formazione per i giovani che entrano per la prima volta nel settore;*
- ▶ *Iniziative di formazione continua e professionale;*
- ▶ *Attività per la qualificazione, riqualificazione, specializzazione ed aggiornamento per operai, impiegati, tecnici e quadri secondo le esigenze del mercato del lavoro, con particolare attenzione a tutti gli aspetti relativi all'antifortunistica ed all'igiene del lavoro, secondo quanto previsto dalla Normativa vigente;*
- ▶ *Attività formative, gratuite, specifiche e tagliate a misura dell'impresa con il supporto dei Fondi Interprofessionali;*

Emette:

- ▶ *Attestazioni relative ai corsi di formazione per la sicurezza, abilitazioni all'utilizzo di mezzi ed attrezzature di lavoro, formazione per apprendistato professionalizzante in edilizia;*
- ▶ *Libretti Formativi Professionali del lavoratore, costantemente aggiornati;*
- ▶ *Pareri relativi alle richieste di collaborazione per effettuazione di corsi di formazione ai sensi dell'art.37 del D.Lgs. 81/08 e s.m.i.*
- ▶ *Verifiche per la sicurezza nei luoghi di lavoro nel settore edile tramite il proprio C.P.T.*

È inoltre:

- ▶ *Sportello B.L.E.N. (Borsa Lavoro Edile Nazionale) servizio nazionale di sistema per facilitare l'incontro tra domanda ed offerta di lavoro;*
- ▶ *Sportello R.I.F. (Registro Imprese Formative) per la registrazione della formazione interna;*
- ▶ *Sportello C.P.T. (Comitato Paritetico Territoriale) per tutta la Regione Abruzzo;*
- ▶ *Sportello per asseverazione in edilizia ad un modello di organizzazione e gestione della SSL con riferimento UNI/PdR 2:2013 in collaborazione con INAIL e CNCPT*



www.impresafidata.com

Di seguito una intuitiva Infografica dei servizi offerti



SERVIZI PRIMARI EROGATI ALLE IMPRESE E LAVORATORI ISCRITTI IN EDILCASSA



1 **Formazione gratuita per le imprese versanti in Edilcassa** (rivolta a titolari, soci lavoratori, impiegati, dipendenti con ccnl edile) inerente tutti i corsi in catalogo **FORMEDIL Abruzzo PMI ed Artigianato** in materia sia di salute e sicurezza nei luoghi di lavoro, sia tecnica-professionale di settore. **FORMEDIL Abruzzo PMI ed Artigianato** è tra le poche scuole edili che ha la totalità del proprio catalogo gratuito e continua a professionalizzare gli operatori edili con corsi pratici di specializzazione (piastrellista, posatore cappotti, cartongessista, muratore polivalente, ecc...)

2 **Progetto "Ri-qualificati"** possibilità di far frequentare ai lavoratori la corsistica **FORMEDIL Abruzzo PMI ed Artigianato** prima dell'assunzione (vedi regolamento) in modo da preparare e professionalizzare anticipatamente il personale al lavoro da svolgere

3 **Scontistica del 40%** sull'intero catalogo corsi **FORMEDIL Abruzzo PMI ed Artigianato** per Imprese non edili iscritte presso ANIEM – CONFAPI e C.N.A. e/o lavoratori iscritti presso FENEAL-UIL, FILCA-CISL, FILLEA-CGL: la scontistica si amplia al 60% per imprese che hanno dipendenti su altra posizione contrattuale non edile (lapideo, metalmeccanico, ecc. ecc.)

4 **Funzione di C.P.T. e assistenza** alla verifica dell'ottemperanza all'attuale normativa in materia di salute e sicurezza sui luoghi di lavoro sia attraverso sopralluoghi gratuiti sia attraverso il controllo della congruità documentale con consegna di modulistiche e check - list. Costante aggiornamento normativo tramite circolari informative. Supporto nella partecipazione a bandi in materia di salute e sicurezza sui luoghi di lavoro indetti da INAIL (ad es. per la riduzione del tasso INAL OT-23)

5 **"Impresa Fidata" progetto con INAIL:** inserimento dell'impresa in un circolo virtuoso che consegna il titolo di "impresa fidata": servizio di scadenziario on line in materia di salute e sicurezza sui luoghi di lavoro attraverso mail di promemoria

6 **Funzione di A.P.L. Agenzia per il Lavoro:** assistenza nella ricerca di lavoratori del settore edile; intermediazione e riqualificazione degli stessi. Assistenza per apprendistato professionalizzante

7 Possibilità di partecipazione, in qualità di Ente di Formazione Accreditato presso la Regione Abruzzo, a bandi di formazione finanziata attraverso **Fondi Interprofessionali** così da fruire di corsi formativi professionali per le specifiche esigenze aziendali

8 **FORMEDIL Abruzzo PMI ed Artigianato** è organismo di valutazione **O.D.V. per la certificazione del personale alla norma UNI/EN 11716** ovvero installatore e caposquadra di sistemi di isolamento termico a cappotto (ETICS) con realizzazione degli esami presso la propria struttura. Inoltre è **O.D.V. per la certificazione di un elevato numero di altre figure professionali.**

LA STRUTTURA DI FORMEDIL ABRUZZO PMI SI DIVIDE IN 3 SETTORI PRINCIPALI:

1. Scuola Edile - OdF

2. C.P.T. comitato paritetico territoriale

3. A.P.L. Agenzia per il Lavoro

FORMEDIL

ABRUZZO

PMI ed ARTIGIANATO

ENTE UNICO FORMAZIONE E SICUREZZA

I corsi a catalogo costituiscono l'attività principale di "FORMEDIL ABRUZZO PMI ed ARTIGIANATO" e sono continuativi durante tutto l'anno in ognuna delle sedi provinciali (Pescara / Teramo / L'Aquila / Chieti).

La Scuola, infatti, predispone periodicamente un calendario mensile che viene pubblicato in home page sul sito ed inviato via pec a tutte le imprese che hanno aderito all'inoltro delle Circolari oltre che essere pubblicato su tutti i canali social (Facebook, LinkedIn, Instagram).

Le iscrizioni si effettuano on line tramite la pagina dedicata sul sito oppure inviando apposito modulo.

I corsi a catalogo possono essere di diverse tipologie:

1 **CORSI BASE PER LA SICUREZZA**

sono i corsi che derivano da obblighi o indicazioni normative. Sono corsi che coprono figure necessarie a tutte le attività aziendali ai fini della salute e sicurezza.

2 **CORSI MACCHINE**

sono i corsi necessari per utilizzare in sicurezza le macchine da cantiere, così come descritto nel D.LGS. 81/08 Art. 73 c. 4 e ACSR 22/02/2012

3 **CORSI AVANZATO SICUREZZA**

sono i corsi che derivano da obblighi o indicazioni normative laddove ci sono i presupposti (si svolgono determinate attività lavorative, utilizzano particolari attrezzature, adoperano alcune sostanze, ecc).

4 **CORSI TECNICO SPECIALISTICI**

sono quei corsi che conferiscono professionalità a chi li frequenta e che permettono alle persone di acquisire le competenze e le abilità direttamente necessarie per l'esercizio della professione o per aumentarne le conoscenze e competenze del personale e delle imprese edili, oltre che far ottenere delle qualifiche.

CORSI DI FORMAZIONE E ADDESTRAMENTO PER LA SICUREZZA SUL LAVORO

TUTTI I CORSI DI FORMAZIONE SOTTOELENCATI SI SVOLGERANNO **ESCLUSIVAMENTE** DURANTE L'ORARIO DI LAVORO COME DA OBBLIGO NORMATIVO

CORSI BASE PER LA SICUREZZA

1



FORMAZIONE PER IL PREINGRESSO DEGLI OPERAI EDILI IN AZIENDA ATTINENTE LE BASI PROFESSIONALI DEL LAVORO IN EDILIZIA E LA FORMAZIONE PER LA SICUREZZA (16 ore)

Art. 36-37 D.Lgs. 81/2008 e vigenti CCNL
Accordo Stato – Regioni – Province autonome del 21/12/2011

Mettere in grado il lavoratore, prima dell'assunzione, di svolgere in modo corretto e sicuro le mansioni elementari del cantiere per conoscere i rischi prima di trovarseli davanti



FORMAZIONE OBBLIGATORIA DEI LAVORATORI, RISCHIO ALTO (16 ore)

D.Lgs. 81/2008 art. 37
Accordo Stato – Regioni – Province autonome del 21/12/2011

Fornire ai partecipanti la formazione adeguata in base alle prescrizioni principali del D.Lgs. 81/08 e s.m.i. e dell'Accordo Stato – Regioni – Province autonome del 21/12/2011 riguardanti le misure di prevenzione e protezione relative ai principali rischi presenti in edilizia



AGGIORNAMENTO OBBLIGATORIO DEI LAVORATORI RISCHIO ALTO (6 ore)

D.Lgs. 81/2008 art. 37
Accordo Stato – Regioni – Province autonome del 21/12/2011

Aggiornare ogni 3 anni i partecipanti sulla formazione conseguita ai sensi del D. Lgs 81/2008 Art. 37. Gli aggiornamenti consisteranno in provvedimenti sulle innovazioni e sui rischi cui sono esposti i lavoratori



FORMAZIONE OBBLIGATORIA DEI LAVORATORI, RISCHIO BASSO (8 ore)

D. Lgs. 81/2008 art.37
Accordo Stato-Regioni-Province autonome del 21/12/2011

Fornire ai partecipanti la formazione adeguata in base alle prescrizioni principali del D. Lgs.81/08 e s.m.i. e dell'Accordo Stato-Regioni-Province autonome del 21/12/2011 riguardanti le misure di prevenzione e protezione relative ai principali rischi presenti in ufficio o comunque per mansioni a rischio "basso", con possibilità di svolgere il corso sulla nostra piattaforma F.A.D. asincrona



FORMAZIONE PER PREPOSTI IN EDILIZIA (8 ORE)

D. Lgs. 81/2008 art.37
D.Lgs. 215/2021
Accordo Stato – Regioni – Province autonome del 21/12/2011

Aggiornamenti sugli obblighi in capo ai preposti previsti dall'Art. 19 del D.Lgs. 81/2008 s.m.i.



AGGIORNAMENTO PREPOSTI IN EDILIZIA (6 ore)

D. Lgs. 81/2008 art.37

Accordo Stato-Regioni-Province autonome del 21/12/2011

Aggiornamenti biennali sugli obblighi in capo ai preposti previsti dall'art.19 del D.lgs.81/2008 e s.m.i. con particolare attenzione agli ultimi riferimenti tecnico-normativi



FORMAZIONE PER DIRIGENTI (16 ORE)

D.Lgs. 81/2008 art. 37

Accordo Stato - Regioni - Province autonome del 21/12/2011

Acquisire conoscenze fondamentali sulla salute e la sicurezza sul lavoro, sulle responsabilità insite nel ruolo di dirigente ed i relativi obblighi di legge, la valutazione dei rischi e le indicazioni inerenti i rischi principali dell'attività lavorativa in edilizia



AGGIORNAMENTO DIRIGENTI (6 ORE)

D. Lgs. 81/2008 art.37

Accordo Stato-Regioni-Province autonome del 21/12/2011

Aggiornamenti sulle responsabilità in capo ai dirigenti previste dal D.lgs.81/2008 e s.m.i.con particolare attenzione agli ultimi riferimenti tecnico-normativi



FORMAZIONE PER R.S.P.P. DATORE DI LAVORO, RISCHIO ALTO (48 ORE)

D.Lgs. 81/2008, art. 34 commi 2 e 3

Accordo Stato - Regioni - Province autonome del 21/12/2011

Formare i datori di lavoro che intendono svolgere direttamente i compiti di prevenzione e protezione dei rischi in materia di salute e sicurezza sul lavoro con lo scopo di renderli autonomi nello svolgimento del compito



AGGIORNAMENTO QUINQUENNALE R.S.P.P. DATORE DI LAVORO, RISCHIO ALTO (14 ORE)

D.Lgs. 81/2008, art. 34 commi 2 e 3

Accordo Stato - Regioni - Province autonome del 21/12/2011

Aggiornare la formazione dei datori di lavoro che svolgono direttamente i compiti di prevenzione e protezione dei rischi in materia di salute e sicurezza sul lavoro. È possibile seguire il corso anche in modalità F.A.D. asincrona



FORMAZIONE PER RAPPRESENTANTE LAVORATORI PER LA SICUREZZA - RLS (32 ORE)

D.Lgs. 81/2008 art. 37 comma 10

Fornire ai partecipanti la formazione adeguata per lo svolgimento del ruolo di Rappresentante dei Lavoratori per la Sicurezza con specifiche competenze nel settore edile



AGGIORNAMENTO RLS (4 ore O 8 ore)

D.Lgs. 81/2008 art. 37 comma 10

Fornire ai R.L.S. già formati un aggiornamento in base alle prescrizioni del D.Lgs. 81/08 e s.m.i. e in base ai recenti aggiornamenti tecnico normativi



FORMAZIONE PRIMO SOCCORSO GRUPPO A/BC (16/12 ore)

D.Lgs. 81/2008 art. 37

D.M. 388/2003

Aggiornare i formandi nell'eseguire le manovre di primo soccorso, riconoscere e valutare un infortunio, riconoscere le patologie tipiche del proprio ambito lavorativo, allertare, comunicare e collaborare con il sistema 118, saper coordinare situazioni di emergenza, in attesa di soccorsi organizzati



AGGIORNAMENTO TRIENNALE PRIMO SOCCORSO GRUPPO A/BC (6/4 ore)

D.Lgs. 81/2008 art. 37

D.M. 388/2003

Aggiornare i formandi nell'eseguire le manovre di primo soccorso, riconoscere e valutare un infortunio, riconoscere le patologie tipiche del proprio ambito lavorativo, allertare, comunicare e collaborare con il sistema 118, saper coordinare situazioni di emergenza, in attesa di soccorsi organizzati



FORMAZIONE ADDETTO ANTINCENDIO (4 ore RISCHIO BASSO 1-for / 8 ore RISCHIO MEDIO 2-for)

D.lgs. 81/2008 artt. 37, 46 e D.M. 2 settembre 2021

Essere in grado di intervenire all'interno del proprio posto di lavoro ed in cantiere in caso di incendio per evacuare o allontanare dal pericolo le persone coinvolte; saper coordinare situazioni di emergenza, in attesa di soccorsi organizzati



AGGIORNAMENTO ANTINCENDIO (2 ore RISCHIO BASSO 1-agg / 5 ore RISCHIO MEDIO 2-agg)

Art. 37 Comma 3 e 46 del D.Lgs 81/2008 e Circ. Dip. Vig. Fuoco 23/02/2011

D.M. 2 settembre 2021

Aggiornamento degli addetti antincendio già abilitati. Il corso si compone sia di parte teorica che di esercitazioni pratiche



CORSI DI FORMAZIONE E ADDESTRAMENTO PER LA SICUREZZA SUL LAVORO

TUTTI I CORSI DI FORMAZIONE SOTTOELENCATI SI SVOLGERANNO
ESCLUSIVAMENTE DURANTE L'ORARIO DI LAVORO COME DA OBBLIGO NORMATIVO

CORSI MACCHINE

2



PLE – PIATTAFORME DI LAVORO MOBILI ELEVABILI CON E SENZA STABILIZZATORI (10 ore) + esami

D.Lgs. 81/08 art. 73

Accordo Stato – Regioni – Province Autonome del 22/02/2012, Allegato III

Acquisire conoscenze e competenze per la conduzione delle piattaforme aeree con e senza stabilizzatori, identificarne i principali rischi, gestirli e ridurli al minimo, svolgendo in sicurezza le manovre; apprendere l'uso corretto dell'attrezzatura e dei dispositivi di protezione individuale da utilizzare



GRU PER AUTOCARRO (12 ore) + esami

Accordo Stato – Regioni – Province autonome del 22/02/2012, Allegato IV

Acquisire conoscenze e competenze per la conduzione delle diverse tipologie di gru per autocarro, identificarne i principali rischi, gestirli e ridurli al minimo, svolgendo in sicurezza le manovre; apprendere l'uso corretto dell'attrezzatura e dei dispositivi di protezione individuale da utilizzare



GRU MOBILI / AUTO GRU (14 ore) + esami

D.Lgs. 81/2008 art. 73

Accordo Stato – Regioni – Province autonome del 22/02/2012, Allegato VII

Acquisire conoscenze e competenze per la conduzione delle diverse tipologie di autogrù, identificarne i principali rischi, gestirli e ridurli al minimo, svolgendo in sicurezza le manovre; apprendere l'uso corretto dell'attrezzatura e dei dispositivi di protezione individuale da utilizzare.

Possibilità di svolgere il modulo aggiuntivo di 8 ore per il falcone brandeggiante



GRU A TORRE E GRU AUTOMONTANTE (14 ore) + esami

D.Lgs. 81/2008 art. 73

Accordo Stato – Regioni – Province autonome del 22/02/2012, Allegato V

Acquisire conoscenze e competenze per la conduzione delle gru a torre a rotazione in alto e a rotazione in basso, identificarne i principali rischi, gestirli e ridurli al minimo, svolgendo in sicurezza le manovre; apprendere l'uso corretto dell'attrezzatura e dei dispositivi di protezione individuale da utilizzare


ESCAVATORE - PALA CARICATRICE - TERNA (16 ore) + esami
D.Lgs. 81/2008 art. 73
Accordo Stato – Regioni – Province autonome del 22/02/2012, Allegato IX

Acquisire conoscenze e competenze per la conduzione degli escavatori, pale caricatori frontali, terne; identificarne i principali rischi, gestirli e ridurli al minimo, svolgendo in sicurezza le manovre; apprendere l'uso corretto dell'attrezzatura e i dispositivi di protezione individuale da utilizzare


CARRELLI ELEVATORI INDUSTRIALI SEMOVENTI CON COND. A BORDO, TELESCOPICI, GIREVOLI (16 ore) + esami
D.Lgs. 81/2008 art. 73
Accordo Stato – Regioni – Province autonome del 22/02/2012, Allegato VI

Acquisire conoscenze e competenze per la conduzione delle varie tipologie di carrelli elevatori semoventi con conducente a bordo; identificarne i principali rischi, gestirli e ridurli al minimo, svolgendo in sicurezza le manovre; apprendere l'uso corretto dell'attrezzatura e i dispositivi di protezione individuale da utilizzare


POMPA PER CALCESTRUZZO (14 ore) + esami
D.Lgs. 81/2008 art. 73
Accordo Stato – Regioni – Province autonome del 22/02/2012, Allegato X

Acquisire conoscenze e competenze per la conduzione di pompe per calcestruzzo; identificarne i principali rischi, gestirli e ridurli al minimo, svolgendo in sicurezza le manovre; apprendere l'uso corretto dell'attrezzatura e i dispositivi di protezione individuale da utilizzare


TRATTORI AGRICOLI E FORESTALI (8 ore GOMMATI/ 13 ore CINGOLATI) + esami
D. Lgs. 81/2008 art.73
Accordo Stato-Regioni-Province autonome del 22/02/2012, Allegato VIII

Far acquisire conoscenze e competenze per la conduzione del trattore agricolo, identificarne i principali rischi, gestirli e ridurli al minimo, svolgendo in sicurezza le manovre; apprendere l'uso corretto dell'attrezzatura e dei dispositivi di protezione individuali da utilizzare



MODULO DI AGGIORNAMENTO (4 ore) + esami PER LAVORATORI ADDETTI

- A - P.L.E.**
- B - GRU SU AUTOCARRO**
- C - GRU MOBILI / AUTOGRÙ**
- D - GRU A TORRE E AUTOMONTATE**
- E - ESCAVATORE - PALA CARICATRICE - TERNA**
- F - CARRELLI ELEVATORI INDUSTRIALI SEMOVENTI CON CONDUCENTE A BORDO, GIREVOLI, TELESCOPICI**
- G - POMPE PER CALCESTRUZZO**
- H - TRATTORI GOMMATI E CINGOLATI**

Accordo Stato – Regioni – Province autonome del 22/02/2012, Art. 9.1 Lettere A-B-C ed Art. 6

Aggiornare gli addetti all'utilizzo delle attrezzature di lavoro per le quali è richiesta una specifica abilitazione degli operatori secondo l'A.C.S.R del 22/02/2012 Art. 9.1 lettera A-B-C. L'aggiornamento consiste in argomenti sia teorici che pratici



PATENTINO PER PERFORATORI DI PICCOLO E GRANDE DIAMETRO (40 ore) + esami

D.Lgs. 81/2008 art. 37, CCNL Edilizia

Verificare la capacità di usare la macchina con sufficiente correttezza, evitando di fare del male a sé e ad altri; verificare le essenziali conoscenze tecniche sulle perforazioni e sui trattamenti da adottare; fornire chiarimenti sul funzionamento delle macchine, sulle tecnologie e sulle procedure esecutive. Effettuare il passaggio tra le varie tipologie di patentino



ADDETTI ALLA MANOVRA DEL CARROPONTE (8 ore) + esami

Decreto Legislativo 9 aprile 2008 n. 81 art. 37 comma 1 e segg. Art. 74 e 73

Far acquisire conoscenze e competenze per la conduzione del trattore agricolo, identificarne i principali rischi, gestirli e ridurli al minimo, svolgendo in sicurezza le manovre; apprendere l'uso corretto dell'attrezzatura e dei dispositivi di protezione individuali da utilizzare

CORSI DI FORMAZIONE E ADDESTRAMENTO PER LA SICUREZZA SUL LAVORO

TUTTI I CORSI DI FORMAZIONE SOTTOELENCATI SI SVOLGERANNO **ESCLUSIVAMENTE** DURANTE L'ORARIO DI LAVORO COME DA OBBLIGO NORMATIVO

CORSI AVANZATO SICUREZZA

3



FORMAZIONE ADDETTO E PREPOSTO MONTAGGIO, SMONTAGGIO E TRASFORMAZIONE PONTEGGI (28 ore)

D.Lgs. 81/2008, Allegato XXI

Acquisire la formazione specifica in tema di sicurezza, prevista per legge per i lavoratori addetti al montaggio / smontaggio / trasformazione di ponteggi, attraverso lezioni teoriche ed esercitazioni pratiche



AGGIORNAMENTO ADDETTO E PREPOSTO MONTAGGIO, SMONTAGGIO E TRASFORMAZIONE PONTEGGI (4 ore)

D.Lgs. 81/2008, Allegato XXI

Aggiornamento per gli addetti al montaggio, smontaggio e trasformazione dei ponteggi che hanno già conseguito il titolo abilitante con momenti teorici e pratici



ADDESTRAMENTO E FORMAZIONE ALL'UTILIZZO DPI 3° CATEGORIA ANTICADUTA (8 ore)

D.Lgs. 81/2008 art. 77

Essere in grado tramite teoria ed esercitazioni di applicare la norma in materia di lavori in cuota; scegliere e utilizzare i DPI anticaduta adeguati e adottare i corretti sistemi di lavoro in altezza; acquisire tecniche di regolazione e modalità di utilizzo delle imbracature di sicurezza.

Saranno svolte numerose prove pratiche in area attrezzata



AGGIORNAMENTO ALL'UTILIZZO DPI 3° CATEGORIA ANTICADUTA (4 ore)

D.Lgs. 81/2008 art. 77

Aggiornamento quinquennale sulle novità relative ai DPI di terza categoria anticaduta, attraverso momenti sia teorici che pratici



FORMAZIONE FUNI: Modulo BASE + Modulo A (32 ore)

D.Lgs. 81/2008, Allegato XXI

Conoscere tramite teoria e prove pratiche il quadro normativo – sanzionatorio inerente al montaggio ed uso di dispositivi d'ancoraggio e i principi d'installazione dei sistemi di lavoro su fune; conoscere i DPI specifici da utilizzare; apprendimento di tecniche operative adeguate ad eseguire in condizioni di sicurezza le attività che richiedono l'impiego di sistemi di accesso e posizionamento mediante funi. Particolare attenzione sarà data alla formazione pratica in area attrezzata

**FORMAZIONE FUNI: Modulo B (20 ore)****D.Lgs. 81/2008, Allegato XXI**

Apprendimento di tecniche operative adeguate ad eseguire in condizioni di sicurezza le attività che richiedono l'impiego di sistemi di accesso e posizionamento mediante funi su alberi, per acquisire le competenze necessarie per lo svolgimento di questa tipologia di lavoro

**FORMAZIONE FUNI: MODULO PER PREPOSTI (8 ORE)****D.Lgs. 81/2008, Allegato XXI**

Offrire ai lavoratori che abbiano frequentato i corsi per lavori su fune, gli strumenti utili ad effettuare le operazioni di programmazione, controllo e coordinamento dei lavori della squadra loro affidata

**AGGIORNAMENTO QUINQUENNALE FUNI: MODULO A / MODULO B (8 ore)****D.Lgs. 81/2008, Allegato XXI**

Aggiornamento delle tecniche operative adeguate ad eseguire in condizioni di sicurezza le attività che richiedono l'impiego di sistemi di accesso e posizionamento mediante funi.

Particolare attenzione sarà data alle ultime novità tecnico normative

**AGGIORNAMENTO QUINQUENNALE FUNI: MODULO PER PREPOSTI (4 ore)****D.Lgs. 81/2008, Allegato XXI**

Aggiornare gli strumenti utili ad effettuare le operazioni di programmazione, controllo e coordinamento dei lavori della squadra loro affidata.

Particolare attenzione sarà data alle ultime novità tecnico normative

**FORMAZIONE CONTROLLO FUNI E CATENE (3 ore)****D.Lgs. 81/2008 e Normative Tecniche Vigenti**

Far acquisire conoscenze e competenze per la verifica trimestrale di funi e catene utilizzate sugli apparecchi di sollevamento.

Rendere autonomi gli operatori nel riconoscimento di eventuali problematiche e nella trascrizione in apposito verbale-registro

**FORMAZIONE PER ADDETTI ALLE ATTIVITÀ LAVORATIVE IN AMBIENTI SOSPETTI DI INQUINAMENTO O CONFINATI (16 ore)****Art.37 D.Lgs. 81/08, DPR n.177 del 14.09.2011**

Il corso fornisce le informazioni e gli approfondimenti necessari per eseguire i lavori negli ambienti sospetti di inquinamento o confinati. Nel corso si andranno ad analizzare le disposizioni legislative e le linee guida disponibili oltre che svolgere numerose prove pratiche simulate in aree confinate comprensive di situazioni di gestione delle emergenze

**AGGIORNAMENTO PER ADDETTI ALLE ATTIVITA' LAVORATIVE IN AMBIENTI SOSPETTI DI INQUINAMENTO O CONFINATI (4 ore)****D.Lgs. 81/2008 art.37, D.P.R. n. 177 del 14/09/2011**

Aggiornare gli addetti a lavori in spazi confinati e soggetti a inquinamento. Il focus del corso sarà incentrato sulle ultime novità tecnico normative e si svolgerà con cadenza quinquennale

**FORMAZIONE SULL'INSTALLAZIONE ED UTILIZZO DI PARAPETTI E RETI DI SICUREZZA (4 ore)****D.Lgs. 81/2008 art.37 UNI EN 13374 e UNI EN 1263**

Far sì che vi siano le conoscenze per la corretta installazione dei parapetti e delle reti di sicurezza in edilizia nel rispetto della normativa di sicurezza e delle norme tecniche

**FORMAZIONE OPERATORI SEGNALETICA STRADALE (8 ore)****D. I. del 22/01/2019 (Ex D.I. 04/03/2013)**

Apprendere le tecniche operative in presenza di traffico al fine di essere in grado di eseguire in sicurezza l'installazione e la rimozione della segnaletica di cantiere, le manovre di entrata e uscita dal cantiere e gli interventi in emergenza con momenti formativi sia teorici che pratici

**FORMAZIONE PREPOSTI SEGNALETICA STRADALE (12 ore)****D.I. del 22/01/2019 (Ex. D.I. 04/03/2013)**

Acquisire le competenze per progettare e organizzare il lavoro della squadra di addetti alla posa della segnaletica stradale in presenza del traffico. Apprendere le tecniche operative in presenza di traffico al fine di essere in grado di eseguire in sicurezza l'installazione e la rimozione della segnaletica di cantiere, le manovre di entrata e uscita dal cantiere e gli interventi in emergenza

**AGGIORNAMENTO ADDETTI E PREPOSTI SEGNALETICA STRADALE (4 ore)****D.I. 04/03/2014 – Allegato II Art. 10**

Aggiornare gli addetti e preposti alla segnaletica stradale.

Il corso di aggiornamento verterà sulle novità tecnico normative relative all'apposizione

**FORMAZIONE COORDINATORE PER LA PROGETTAZIONE E PER L'ESECUZIONE DEI LAVORI (120 ore)****D.Lgs. 81/2008 art. 38 – Allegato XIV**

Il corso mira a formare la figura professionale del coordinatore per la progettazione ed esecuzione, sviluppando competenze interdisciplinari nell'ambito della sicurezza nei cantieri. I formandi per accedere al corso dovranno avere dei prerequisiti previsti dalla normativa vigente

**AGGIORNAMENTO FAD COORDINATORE PER LA PROGETTAZIONE E PER L'ESECUZIONE DEI LAVORI (40 ore)****D.Lgs. 81/2008 art. 38 – Allegato XIV**

Il corso ha l'obiettivo di aggiornare i Coordinatori con l'articolata normativa in materia di sicurezza nei cantieri, ma anche di erogare strumenti di informazione utili a poter operare tecnicamente nell'ambito dell'attività professionale di propria competenza, sapendosi relazionare con la committenza e con tutte le altre figure che operano in cantiere apportando, al di là degli obblighi di legge, un contributo insostituibile per gli aspetti legati alla prevenzione degli infortuni, alla salute e alla sicurezza dei lavoratori.

**AGGIORNAMENTO FAD PER RSPP/ASPP PROFESSIONISTI (40 ore)****D.Lgs. 81/2008 art. 32 comma 6**

Al completamento del corso, il partecipante avrà rafforzato la comprensione dei concetti chiave relativi alla posizione di RSPP e avrà ricevuto gli aggiornamenti necessari per mantenersi aggiornato sulle novità normative e tecniche

**FORMAZIONE PER LAVORI ELETTRICI PES PERSONA ESPERTA PAV PERSONA AVVERTITA (11 ore) + esame****Art. 80 del D.Lgs. 81/2008, CEI 11-27 del 2021**

Fornire le conoscenze tecniche per eseguire i lavori elettrici quali per esempio le nuove installazioni, la manutenzione sulle macchine e sugli impianti con parti fuori tensione secondo i requisiti della Norma tecniche CEI 11-27 IV edizione 2021

**FORMAZIONE PER LAVORI ELETTRICI PEI PERSONA IDONEA (5 ore)****Art. 80 del D.Lgs. 81/2008, CEI 11-27 del 2021**

Fornire le conoscenze tecniche per eseguire i lavori elettrici quali per esempio le nuove installazioni, la manutenzione sulle macchine e sugli impianti con parti sotto tensione in bassa secondo i requisiti della Normandina tecnica CEI 11-27 IV edizione 2021. Il corso è in aggiunta al modulo PES-PAV

**AGGIORNAMENTO QUINQUENNALE PER LAVORI ELETTRICI PES PERSONA ESPERTA-PAV PERSONA AVVERTITA – PEI PERSONA IDONEA (4 ore)****Art. 80 del D.Lgs. 81/2008, CEI 11-27 del 2021**

Aggiornare le conoscenze tecniche per eseguire i lavori elettrici quali per esempio le nuove installazioni, la manutenzione sulle macchine e sugli impianti con parti fuori e sotto tensione secondo i requisiti della Norma tecnica CEI 11-27 IV edizione 2021

**FORMAZIONE PER ADDETTI MONTAGGIO/SMONTAGGIO ED UTILIZZO DEI PONTI SU RUOTE “TRABATTELLI” (4 ore)****Art. 71-73 del D.Lgs. 81/2008 Norme tecniche UNI EN 1004-1298**

Acquisire conoscenze circa la normativa vigente e le nozioni base della sicurezza relative all’attrezzatura ed effettuare esercitazioni pratiche: addestramento al montaggio/smontaggio e utilizzo in sicurezza dei trabattelli con D.P.I. specifici

**FORMAZIONE PER ADDETTI ALLA REALIZZAZIONE, VERIFICA E CONTROLLO DELL’IMPIANTO DI CANTIERE (4 ore)****CEI 64-8/7, CEI 64-17, Norme CEI applicabili ai singoli componenti dell’impianto**

Fornire le informazioni necessarie a controllare e gestire a regola d’arte gli impianti elettrici di cantiere consentendo di acquisire una preparazione tecnica tale da monitorare gli impiantisti chiamati alla realizzazione

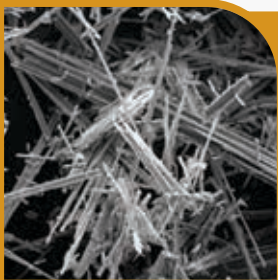
**FORMAZIONE PER ADDETTI ALLO SMALTIMENTO E BONIFICA AMIANTO (30 ore)****D.Lgs. 81/2008 Legge n. 257 del 27/03/1992
D.P.R. 08/08/1994 art. 10**

Formare e addestrare gli operatori che svolgono attività di rimozione, bonifica e smaltimento di materiali contenenti amianto e di manufatti coibentati con materiale contenente amianto; fornire le procedure organizzative e di coordinamento per il conferimento in discarica ed acquisire un’adeguata conoscenza sulla valutazione del rischio sanitario da esposizione all’amianto, nonché su un corretto utilizzo dei dispositivi di protezione individuale. Svolto in qualità di ente accreditato ed autorizzato dalla Regione Abruzzo

REGIONE
ABRUZZO

**FORMAZIONE PER DIRIGENTI SUL POSTO DELLE ATTIVITÀ DI RIMOZIONE, SMALTIMENTO E DI BONIFICA AMIANTO (50 ore)****Legge n. 257 del 27 marzo 1992 e D.P.R. 8 agosto 1994 art. 10**

Fornire nozioni di sensibilizzazione alla sicurezza e per la consapevolezza del rischio, nonché all'uso corretto dei sistemi di protezione e al rispetto delle procedure operative. Svolto in qualità di ente accreditato ed autorizzato dalla Regione Abruzzo

**AGGIORNAMENTO QUINQUENNALE PER ADDETTI E DIRIGENTI SMALTIMENTO E BONIFICA AMIANTO (8 ore)****Legge n. 257 del 27 marzo 1992 e D.P.R. 8 agosto 1994 art. 10**

Aggiornare gli operatori che svolgono attività di rimozione, bonifica e smaltimento di materiali contenenti amianto e di manufatti coibentati con materiale contenente amianto. Aggiornare i dirigenti "sul posto" circa le novità inerenti la sicurezza, i sistemi di protezione e le procedure operative

**FORMAZIONE "ESEDI" PER LE ESPOSIZIONI SPORADICHE E DI DEBOLE INTENSITÀ DA AMIANTO (8 ore)****D.Lgs. 09/04/2008 n. 81 Titolo IX, Circolare del 25/01/2011 del Ministero del Lavoro e delle Politiche Sociali**

Formare titolari e dipendenti di aziende operanti nel settore edile che svolgono attività che comportano l'esposizione sporadica e di debole intensità di amianto fornendo conoscenze per identificare i materiali contenenti amianto e le procedure di intervento in caso di rinvenimento

**FORMAZIONE ADDETTI BLSD (5 ore) + esame****Decreto 18 marzo 2011, all'All. A Linee guida ERC European Resuscitation Council REGIONE ABRUZZO****All A del DCA 14 gennaio 2015 Linea guida per la formazione e l'autorizzazione all'impiego del defibrillatore semiautomatico esterno (DAE)**

Insegnamento delle manovre da compiere in caso di arresto cardiaco improvviso e consente a chiunque di poter intervenire in caso di emergenza e di salvare vite umane. L'operatore BLSD è in grado di saper affrontare delicate situazioni attuando a cosiddetta "catena della sopravvivenza" e supportando le funzioni vitali in attesa dell'arrivo del 118. Il corso è svolto in qualità di Ente accreditato dalla Regione Abruzzo

**FORMAZIONE LIVELLO BASE PER L'UTILIZZO DI PRODOTTI CONTENENTI DIISOCIANATI (4 ore)****Regolamento (CE) 1907/ 2006 del Parlamento Europeo, Regolamento (UE) 2020/1149 della Commissione e Artt. 37 e 227 comma 1 lettera c) D.Lgs. 81/08**

Far sì che vi siano le conoscenze per il corretto utilizzo dei prodotti contenenti diisocianati in sicurezza.

La Normativa Europea prevede che chiunque utilizzi diisocianati debba essere in possesso di formazione specifica

**FORMAZIONE INTEGRATIVA PER IL LIVELLO AVANZATO SULL'UTILIZZO DI PRODOTTI CONTENENTI DIISOCIANATI (2 ore)**

Regolamento (CE) 1907/ 2006 del Parlamento Europeo, Regolamento (UE) 2020/1149 della Commissione e Artt. 37 e 227 comma 1 lettera c) D.Lgs.

Far sì che vi siano le conoscenze per il corretto utilizzo dei diisocianati in sicurezza in casi a maggior esposizione.

Modulo avanzato per una maggiore comprensione delle misure di protezione

**CORSI SPECIALISTICI OT23 (4 ore)**

Formare i lavoratori su argomenti inerenti il catalogo OT23 dell'anno in corso, coincidenti con la realizzazione di interventi del modulo domanda, così da accedere allo sgravio contributivo previsto dall'INAIL oltre che sensibilizzare i lavoratori su tematiche che possono evitare malattie professionali e/o infortuni

**FORMAZIONE ALL'UTILIZZO DI VIDEOTERMINALI (6 ore)**

D.Lgs. 81/2008, art. 37

Fornire ai partecipanti la formazione adeguata in base alle prescrizioni principali del D.Lgs. 81/2008 e s.m.i. riguardanti le misure di prevenzione e protezione relative ai principali rischi correlati all'utilizzo di videotermini

**FORMAZIONE PER LA VERIFICA DELL'IDONEITÀ TECNICO PROFESSIONALE, DELL'ORGANIZZAZIONE/LOGISTICA DI CANTIERE E DELLE DISPOSIZIONI CONTENUTE NEL P.S.C. PER LE IMPRESE SUBAFFIDATARIE (4 ore)**

D.Lgs. 81/2008 SMI Titolo IV Art. 97

Verificare ai sensi dell'Art. 97 D.Lgs. 81/2008 P.S.C. Imp. Subaffidatarie, verifica idoneità tecnico professionale e organizzazione/logistica di cantiere, così da ottemperare agli obblighi previsti dalla normativa

**FORMAZIONE PER FORMATORI IN MATERIA DI SALUTE E SICUREZZA SUL LAVORO (24 ore)**

Decreto Ministero del Lavoro 6 Marzo 2013

Nozioni di base utili a realizzare, progettare ed erogare percorsi formativi in materia di salute e sicurezza sul lavoro, così da qualificarsi come "FORMATORE" ai sensi del D.I. 06/03/2013

CORSI DI FORMAZIONE E ADDESTRAMENTO PER LA SICUREZZA SUL LAVORO

TUTTI I CORSI DI FORMAZIONE SOTTOELENCATI SI SVOLGERANNO **ESCLUSIVAMENTE** DURANTE L'ORARIO DI LAVORO COME DA OBBLIGO NORMATIVO

CORSI TECNICI SPECIALISTICI

4



FORMAZIONE DI BASE E TRASVERSALE PER APPRENDISTATO PROFESSIONALE (40 ore)

D.Lgs. 167/2011 e vigenti CCNL
Regione Abruzzo, Dgr 235 del 16/04/2012, Allegato B

Acquisire competenze di base e trasversali ai sensi dell'Allegato 1 alla DGR n. 235 del 16/04/2012 della Regione Abruzzo, Allegato B, previsto esclusivamente in caso di presenza di finanziamento regionale o nel CCNL applicato



PATENTINO PER POSATORI DI MEMBRANE BITUMINOSE – SENIOR (40 ore)

Norma UNI 11333 – 1/2

Il corso permette il conseguimento dell'abilitazione per qualificazione per addetto alla posa di membrane bituminose. Sono previste esercitazioni pratiche di preparazione all'esame così come descritto dagli allegati della norma tecnica



CORSO TEORICO/PRATICO SULLA CORRETTA ESECUZIONE CAPPOTTO (16 ore)

Norma UNI 11716

Formare ai rispettivi livelli (base e avanzato) sulle norme UNI di progettazione e posa sistemi ETICS e di certificazione degli applicatori, la corretta posa in opera ed i casi particolari. Nel modulo pratico esempi reali e prove di corretta esecuzione. Il percorso formativo è propedeutico all'esame (svolto sempre in Edilformas come O.D.V.) volontario per l'ottenimento della qualifica



CORSO SULLE PATOLOGIE DEL CEMENTO ARMATO E SUI SISTEMI DI RIPRISTINO (4 ore)

Apprendimento di tecniche operative riguardanti le patologie del cemento armato, la diagnosi e i sistemi di ripristino, con focus sulle nuove tecnologie e normative



FORMAZIONE CAPOCANTIERE C.A.M. (8 ore)

(Art. 3.1.1 Decreto 23/06/2022 n. 256, pubblicato in G.U. Serie Generale n. 183 del 06-08-2022)

Fornire nozioni circa i criteri ambientali minimi in edilizia, il sistema di certificazione energetico ambientale, la gestione delle acque e dei rifiuti e le emissioni acustiche di cantiere

**AGGIORNAMENTO CAPOCANTIERE C.A.M. ADDETTO ALLA GESTIONE AMBIENTALE (4 ore)**

Art. 3.1.1 Decreto 23/06/2022 n. 256, pubblicato in G.U. Serie Generale n. 183 del 06-08-2022

Aggiornare le nozioni circa i criteri ambientali minimi in edilizia, il sistema di certificazione energetico ambientale, la gestione delle acque e dei rifiuti e le emissioni acustiche di cantiere. Il corso è accessibile a coloro che hanno già svolto precedentemente corsi in materia di criteri ambientali minimi

**MODULO BASE E AVANZATO DEI RIFIUTI PRODOTTI DALL'IMPRESA EDILE (8 ore)**

D.Lgs. 152/2006 DPR 120/17

Fornire nozioni base sulla gestione dei rifiuti in edilizia e normativa di riferimento, inquadrare le figure del ciclo dei rifiuti, le responsabilità e le sanzioni relative

**FORMAZIONE PER LA CORRETTA INSTALLAZIONE DI BARRIERE PARAMASSI, FERMANEVE E SIMILI – (CATEGORIA SOA 0S12-B) (4 ore)**

Decreto ministeriale 10 novembre 2016, n. 248 - UNI EN 11167 e UNI EN 11211

Fornire nozioni circa la normativa di riferimento, la terminologia, tipi di barriere e reti fermaneve, i criteri di progettazione, dimensionamento e corretta installazione. Il corso è utile alla dimostrazione di quanto richiesto dal Decreto ministeriale 10 novembre 2016, n. 248

**FORMAZIONE PER LA CORRETTA INSTALLAZIONE DI BARRIERE STRADALI DI SICUREZZA – (CATEGORIA SOA 0S12-A) (4 ore)**

Decreto ministeriale 10 novembre 2016, n. 248 - UNI EN 1317

Fornire nozioni circa la normativa tecnica di riferimento, la terminologia, la marcatura CE ed il “manuale di installazione” (D.M. 28/06/2011), le caratteristiche e gli esempi di installazione.

Il corso è utile alla dimostrazione di quanto richiesto dal Decreto ministeriale 10 novembre 2016, n. 248

**FORMAZIONE PER LA CORRETTA INSTALLAZIONE DI COMPONENTI STRUTTURALI IN ACCIAIO 0S18-A (6 ore)**

Norme UNI EN 1090-1:2012 e UNI EN 1090-2:2018

Formare in base alla normativa tecnica sui componenti strutturali in acciaio, le caratteristiche essenziali e la corretta installazione comprese le saldature ed i collegamenti con relativi rapporti di prova.

Il corso è utile alla dimostrazione di quanto richiesto dal Decreto ministeriale 10 novembre 2016, n. 248

**FORMAZIONE PER IL CORRETTO MONTAGGIO DI STRUTTURE IN LEGNO
CATEGORIA SOA 0S32 (4 ore)****Decreto Ministeriale 10 novembre 2016, n. 248, UNI EN 11167 e UNI EN 11211**

Comprendere le norme tecniche nell'organizzazione e nella realizzazione di strutture in legno

**FORMAZIONE PRATICA SULLA POSA IN OPERA DI CARTONGESSO E
STRUTTURE A SECCO LIVELLO BASE e AVANZATO (8 ore / 16 ore)****UNI EN 11555:2014**

Acquisire le tecniche nell'organizzazione e nella realizzazione di strutture semplici in cartongesso quali pareti, contropareti e controsoffitti.

Il corso è propedeutico all'esame previsto dalla norma per l'ottenimento della volontaria certificazione UNI

**FORMAZIONE PER ADDETTI IN IMPIANTI PER LA PRODUZIONE DI
AGGREGATO RECUPERATO (4 ore)****Decreto mite 27 Settembre 2022 N.152 "End of Waste" inerti in vigore dal 4 Novembre 2022**

Compiti e verifiche del personale addetto alle operazioni di recupero attraverso impianto fisso e impianto mobile per la produzione di aggregato recuperato, i rifiuti ammessi al processo di recupero, scopi specifici di utilizzabilità dell'aggregato recuperato

**AGGIORNAMENTO OBBLIGATORIO FER DELL'INSTALLATORE E
MANUTENTORE DI TECNOLOGIE ENERGETICHE ALIMENTATE
DA FONTI RINNOVABILI - QUALIFICATO AL FINE DELLA
ABILITAZIONE DELLE IMPRESE (16 ore)****Ex D.lgs 03.03.2011, N.28, Art. 15, C. 2 a norma del C. 1
Lett. F dell'allegato 4 al D.lgs. 03.03.2011 N. 28**

Il corso è rivolto esclusivamente ai responsabili tecnici che svolgono il lavoro di installazione e manutenzione straordinaria degli impianti energetici alimentati da fonti rinnovabili e che devono effettuare l'aggiornamento formativo obbligatorio

**FORMAZIONE CAPOCANTIERE CAM INFRASTRUTTURE (8 ore) + esame****Decreto 5 Agosto 2024 N.279 pubblicato in Gazzetta Ufficiale serie generale
N.197 del 23 Agosto 2024**

Formare i capocantieri/caposquadra per l'esecuzione di lavori di costruzione, manutenzione ed adeguamento delle infrastrutture stradali in base ai nuovi criteri ambientali minimi per le infrastrutture in modo da gestire al meglio cantieri progettati con detti requisiti

**FORMAZIONE PER OPERATORE DELL'EDILIZIA-ASSISTENTE MURATORE
Modulo base (80 ore)**

Rendere in grado l'operatore edile di intervenire nel processo di costruzione di opere edili come assistente muratore. L'attività è subordinata alle indicazioni date dal caposquadra. Il corso avvicina alla tecnica muraria ragazzi che vogliono entrare nel settore edile

**CORSO DI AVVICINAMENTO MONDO UAS PER UTILIZZO DRONI IN EDILIZIA
Unmanned Aircraft System (2 ore)**

Il corso ha come obiettivo fornire in maniera chiara e semplice le informazioni di base per comprendere il contesto normativo che regola le attività condotte con UAV (Unmanned Aerial Vehicle) di peso inferiore ai 250 gr

**CORSO TEORICO A1 A3 PER PREPARAZIONE ESAMI GUIDA DRONI IN
EDILIZIA (6 ore)**

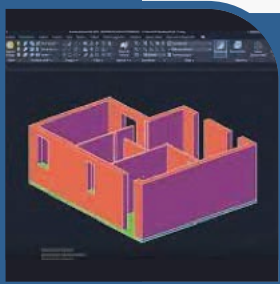
L'esame per pilota UAS A1-A3 è obbligatorio per chi intende guidare droni con un peso che va dai 250gr ai 25 Kg. Chi seguirà il corso acquisirà le competenze per affrontare situazioni di rischio, gestire al meglio le ore di volo assicurandosi la necessaria sicurezza aerea, verrà a conoscenza delle procedure operative per aeromobili e pilotaggio remoto, nonché apprenderà la normativa vigente per poter superare l'esame svolto presso ENAC

**FORMAZIONE BASE DI PREVENTIVAZIONE E CONTABILITÀ DI
CANTIERE (20 ore)**

Far acquisire ai partecipanti le conoscenze necessarie per preventivare e rilevare i costi delle singole lavorazioni in rapporto alle specifiche di budget; predisporre computi metrici ed estimativi dell'opera edile e delle fasi realizzate; tradurre in dati economici i lavori di realizzazione e messa in opera degli elementi dell'opera edile con l'utilizzo dei software specifici

**CORSO BASE DI AUTOCAD 2D PER SETTORE EDILE (20 ore)**

Essere in grado di realizzare e modificare progetti architettonici in 2D, utilizzando i principali comandi e le funzioni elementari del software specialistico. Si partirà dai comandi di base, passando per l'uso di livelli e creazione di blocchi, arrivando a vedere la creazione di modelli parametrici e le potenzialità degli strumenti di output. Elementi di 2D, trucchi e metodo saranno il compendio di esperienza aggiuntivo che rendono il corso utile per tutti

**CORSO AVANZATO DI AUTOCAD 3D E BASI BIM PER SETTORE EDILE (12 ore)**

Il corso è ideale per tutti coloro avendo conoscenze base di Autocad 2D intendono acquisire conoscenza generali ed avanzate CAD 3D, pensato per chi si avvicina per la prima volta a queste tematiche e anche per chi ha necessità di approfondire le proprie conoscenze nell'ambito della progettazione digitale architettonica

**CORSO BASE E AVANZATO DI TERMOGRAFIA PER L'EDILIZIA (10 ore)****Norma UNI 13187**

Il Corso base si rivolge a chi non ha mai usato una termocamera e/o avendola utilizzata vuole approfondire i concetti per l'uso, fornisce le nozioni di base sulla tecnica termografica ed insegna ad utilizzare una termocamera ad infrarossi nelle applicazioni più diffuse.

Il Corso avanzato di termografia nel settore edile realizzato per chi vuole approfondire i concetti per l'uso della termografia

**CORSO FOTOGRAMMETRIA CON DRONE MODULO BASE E AVANZATO (16) + esame**

Con il modulo base aggiuntivo al percorso già svolto A1-A3 ci si prepara a pianificare il piano di volo automatico fino ad arrivare alla gestione e manipolazione dei dati raccolti con delle vere e proprie prove pratiche di restituzione e trattamento digitale. Con il modulo avanzato aggiuntivo al percorso già svolto CORSO FOTOGRAMMETRIA CON DRONE MODULO BASE ci si prepara a pianificare il piano di volo automatico fino ad arrivare alla gestione e manipolazione dei dati raccolti con delle vere e proprie prove pratiche di restituzione e trattamento digitale

**CORSO PRIVACY PER RESPONSABILI ED INCARICATI AL TRATTAMENTO DATI (3 ore)****Regolamento Europeo 2016/679 (G.D.P.R.) ed il D.Lgs. 196/2003 novellato dal D.Lgs. 101/2018**

Rendere edotti i partecipanti circa l'INQUADRAMENTO NORMATIVO PRIVACY, i DIRITTI E DOVERI PRIVACY e LE MISURE DI SICUREZZA da adottare.

Il corso darà indicazioni su come predisporre adeguata documentazione obbligatoria in azienda

**AUDITOR INTERNO DI SISTEMI DI GESTIONE PER LA QUALITÀ (24 ore)****ISO 9001:2015 - UNI EN 19011:2018**

Fornire le conoscenze base e gli strumenti necessari per la pianificazione e l'esecuzione degli audit interni, ponendo attenzione all'approccio dei processi e al miglioramento continuo.

Verrà attenzionata la norma tecnica per la gestione degli audit interni

**CORSO PER AUDITOR INTERNO DI SISTEMI DI GESTIONE PER LA SICUREZZA E PER L'AMBIENTE (24 ore)****ISO 45001:2018 e ISO 14001:2015 - UNI EN 19011:2018**

Far sì che il lavoratore sia formato ed abbia le competenze per eseguire gli audit interni e gestire i sistemi di qualità ISO 45001:2018 e ISO 14001:2015.

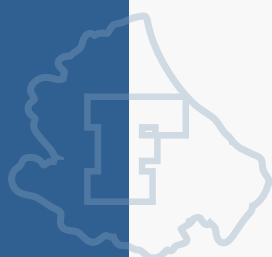
Verrà attenzionata la norma tecnica sulle modalità di gestione degli audit interni

**BANDO ISI INAIL WEBINAR APPROFONDIMENTO (2 ore)**

Far sì che il discente approfondisca i contenuti del bando ISI INAIL e comprenda i requisiti necessari sia per la partecipazione al bando sia per il completamento della procedura

**INCONTRO FORMATIVO SUI NUOVI STRUMENTI INFORMATICI E LE APPLICAZIONI PRATICHE IN CANTIERE (4 ore)**

Le recenti innovazioni di settore, stanno introducendo applicazioni digitali in cantiere; Il corso cerca di approfondire l'uso di applicazioni specifiche per il cantiere su dispositivi portatili



LISTA CONTROLLO CORSI DI FORMAZIONE E AGGIORNAMENTI

La presente lista a scopo puramente indicativo: si consiglia di far compiere un controllo diretto dalla segreteria in modo da verificare la formazione effettivamente necessaria in azienda e la scadenza/validità degli attestati precedentemente conseguiti.

I corsi elencati vengono erogati in ciascuna delle sedi Formedil Abruzzo Pmi (Pescara, L'Aquila, Teramo, Vasto).

Si ricorda che tutti i corsi di formazione così come le consulenze del C.P.T. sono gratuiti per le imprese iscritte in Edilcassa Abruzzo ed in regola con i versamenti contributivi; i corsi gratuiti possono essere frequentati sia dai lavoratori che dai titolari delle imprese e dai soci lavoratori.

1 SEZIONE CORSI BASE PER LA SICUREZZA

TITOLO CORSO	DURATA ORE	VALIDITÀ ANNI	RIF. pag
PREINGRESSO DEGLI OPERAI EDILI IN AZIENDA ATTINENTE LE BASI PROFESSIONALI DEL LAVORO IN EDILIZIA E LA FORMAZIONE PER LA SICUREZZA	16	*3	07
FORMAZIONE OBBLIGATORIA DEI LAVORATORI, RISCHIO ALTO	16	*3	07
AGGIORNAMENTO OBBLIGATORIO DEI LAVORATORI RISCHIO ALTO	6	*3	07
FORMAZIONE OBBLIGATORIA DEI LAVORATORI, RISCHIO BASSO	8	*3	07
FORMAZIONE PER PREPOSTI IN EDILIZIA	8	5	07
AGGIORNAMENTO PREPOSTI IN EDILIZIA	6	5	08
FORMAZIONE DIRIGENTI	16	5	08
AGGIORNAMENTO DIRIGENTI	6	5	08
FORMAZIONE PER R.S.P.P. DATORE DI LAVORO, RISCHIO ALTO	48	5	08
AGGIORNAMENTO QUINQUENNALE R.S.P.P. DATORE DI LAVORO, RISCHIO ALTO	14	5	08
FORMAZIONE PER RAPPRESENTANTE LAVORATORI PER LA SICUREZZA - RLS	32	**1	08
AGGIORNAMENTO RLS	4 / 8	**1	09
FORMAZIONE PRIMO SOCCORSO GRUPPO A/BC	16 / 12	3	09
AGGIORNAMENTO PRIMO SOCCORSO GRUPPO A/BC	6 / 4	3	09
FORMAZIONE ANTINCENDIO (RISCHIO BASSO 1 FOR/ RISCHIO MEDIO 2 FOR)	4 / 8	5	09
AGGIORNAMENTO ANTINCENDIO (RISCHIO BASSO 1 AGG/ RISCHIO MEDIO 2 AGG)	2 / 5	5	09

2 SEZIONE CORSI MACCHINE

TITOLO CORSO	DURATA ORE	VALIDITÀ ANNI	RIF. pag
PLE - PIATTAFORME DI LAVORO MOBILI ELEVABILI CON E SENZA STABILIZZATORI	10	5	10
GRU PER AUTOCARRO	12	5	10
GRU MOBILI / AUTO GRU	14	5	10
GRU A TORRE E GRU AUTOMONTANTE	14	5	10
ESCAVATORE - PALA CARICATRICE - TERNA	16	5	11
CARRELLI ELEVATORI INDUSTRIALI SEMOVENTI CON COND. A BORDO, TELESCOPICI, GIREVOLI	16	5	11
POMPA PER CALCESTRUZZO	14	5	11
TRATTORI AGRICOLI E FORESTALI (GOMMATI/CINGOLATI)	8 / 13	5	11
MODULO DI AGGIORNAMENTO PER LAVORATORI ADDETTI ALL'UTILIZZO DI: A - P.L.E. B - GRU SU AUTOCARRO C - GRU MOBILI / AUTOGRÙ D - GRU A TORRE E AUTOMONTATE E - ESCAVATORE - PALA CARICATRICE - TERNA F - CARRELLI ELEVATORI INDUSTRIALI SEMOVENTI CON CONDUCENTE A BORDO, GIREVOLI, TELESCOPICI G - POMPE PER CALCESTRUZZO H - TRATTORI GOMMATI E CINGOLATI	4	5	12
PATENTINO PER PERFORATORI DI PICCOLO E GRANDE DIAMETRO	40	5	12
ADDETTI ALLA MANOVRA DEL CARROPONTE	8	-	12

TITOLO CORSO	DURATA ORE	VALIDITÀ ANNI	RIF. pag
FORMAZIONE ADDETTO E PREPOSTO MONTAGGIO, SMONTAGGIO E TRASFORMAZIONE PONTEGGI	28	4	13
AGGIORNAMENTO ADDETTO E PREPOSTO MONTAGGIO, SMONTAGGIO E TRASFORMAZIONE PONTEGGI	4	4	13
ADDESTRAMENTO E FORMAZIONE ALL'UTILIZZO DPI 3° CATEGORIA ANTICADUTA	8	5	13
AGGIORNAMENTO ALL'UTILIZZO DPI 3° CATEGORIA ANTICADUTA	4	5	13
FORMAZIONE FUNI: Modulo BASE + Modulo A	32	5	13
FORMAZIONE FUNI: Modulo B	20	5	14
FORMAZIONE FUNI: MODULO PER PREPOSTI	8	5	14
AGGIORNAMENTO QUINQUENNALE FUNI: MODULO A / MODULO B	8	5	14
AGGIORNAMENTO QUINQUENNALE FUNI: MODULO PER PREPOSTI	4	5	14
FORMAZIONE CONTROLLO FUNI E CATENE	3	-	14
FORMAZIONE PER ADDETTI ALLE ATTIVITÀ LAVORATIVE IN AMBIENTI SOSPETTI DI INQUINAMENTO O CONFINATI	16	5	15
AGGIORNAMENTO PER ADDETTI ALLE ATTIVITÀ LAVORATIVE IN AMBIENTI SOSPETTI DI INQUINAMENTO O CONFINATI	4	5	15
FORMAZIONE SULL'INSTALLAZIONE ED UTILIZZO DI PARAPETTI E RETI DI SICUREZZA	4	-	15
FORMAZIONE OPERATORI SEGNALETICA STRADALE	8	5	15
FORMAZIONE PREPOSTI SEGNALETICA STRADALE	12	5	15
AGGIORNAMENTO ADDETTI E PREPOSTI SEGNALETICA STRADALE	4	5	16
FORMAZIONE COORDINATORE PER LA PROGETTAZIONE E PER L'ESECUZIONE DEI LAVORI	120	5	16
AGGIORNAMENTO FAD PER COORDINATORI PER LA PROGETTAZIONE E PER L'ESECUZIONE DEI LAVORI	40	5	16
AGGIORNAMENTO FAD PER RSPP/ASPP PROFESSIONISTI	40	5	16
FORMAZIONE PER LAVORI ELETTRICI PES PERSONA ESPERTA PAV PERSONA AVVERTITA	11	5	16
FORMAZIONE PER LAVORI ELETTRICI PEI PERSONA IDONEA	5	5	17
AGGIORNAMENTO PER LAVORI ELETTRICI PES PERSONA ESPERTA-PAV PERSONA AVVERTITA - PEI PERSONA IDONEA	4	5	17
FORMAZIONE PER ADDETTI MONTAGGIO/SMONTAGGIO ED UTILIZZO DEI PONTI SU RUOTE "TRABATTELLI"	4	-	17
FORMAZIONE PER ADDETTI ALLA REALIZZAZIONE, VERIFICA E CONTROLLO DELL'IMPIANTO DI CANTIERE	4	-	17
FORMAZIONE PER ADDETTI ALLO SMALTIMENTO E BONIFICA AMIANTO	30	5	17
FORMAZIONE PER DIRIGENTI SUL POSTO DELLE ATTIVITÀ DI RIMOZIONE, SMALTIMENTO E DI BONIFICA AMIANTO	50	5	18
AGGIORNAMENTO PER ADDETTI E DIRIGENTI SMALTIMENTO E BONIFICA AMIANTO	8	5	18
FORMAZIONE "ESEDI" PER LE ESPOSIZIONI SPORADICHE E DI DEBOLE INTENSITÀ DA AMIANTO	8	5	18
FORMAZIONE ADDETTI BLS D	5	2	18
FORMAZIONE LIVELLO BASE PER L'UTILIZZO DI PRODOTTI CONTENENTI DIISOCIANATI	4	5	18
FORMAZIONE INTEGRATIVA PER IL LIVELLO AVANZATO SULL'UTILIZZO DI PRODOTTI CONTENENTI DIISOCIANATI	2	5	19
CORSI SPECIALISTICI OT23	4	-	19
FORMAZIONE ALL'UTILIZZO DI VIDEOTERMINALI	6	-	19
FORMAZIONE PER LA VERIFICA DELL'IDONEITÀ TECNICO PROFESSIONALE ART. 97	4	-	19
FORMAZIONE PER FORMATORI IN MATERIA DI SALUTE E SICUREZZA SUL LAVORO	24	3 anni AREA 1 3 anni AREA 2 3 anni AREA 3	19

TITOLO CORSO	DURATA ORE	VALIDITÀ ANNI	RIF. pag
FORMAZIONE DI BASE E TRASVERSALE PER APPRENDISTATO PROFESSIONALE	40	-	20
PATENTINO PER POSATORI DI MEMBRANE BITUMINOSE – SENIOR	40	5	20
MODULO TEORICO E PRATICO SULLA CORRETTA ESECUZIONE CAPPOTTO	16	5	20
CORSO SULLE PATOLOGIE DEL CEMENTO ARMATO E SUI SISTEMI DI RIPRISTINO	4	-	20
FORMAZIONE CAPOCANTIERE C.A.M. ADDETTO ALLA GESTIONE AMBIENTALE	8	-	20
AGGIORNAMENTO CAPOCANTIERE C.A.M. ADDETTO ALLA GESTIONE AMBIENTALE	4	-	21
MODULO BASE E AVANZATO DEI RIFIUTI PRODOTTI DALL'IMPRESA EDILE	8	-	21
FORMAZIONE PER LA CORRETTA INSTALLAZIONE DI BARRIERE PARAMASSI, FERMANEVE E SIMILI – (CATEGORIA SOA 0S12-B)	4	***5	21
FORMAZIONE PER LA CORRETTA INSTALLAZIONE DI BARRIERE STRADALI DI SICUREZZA – (CATEGORIA SOA 0S12-A)	4	***5	21
FORMAZIONE PER LA CORRETTA INSTALLAZIONE DI COMPONENTI STRUTTURALI IN ACCIAIO (CATEGORIA SOA 0S18-A)	6	***5	21
FORMAZIONE PER IL CORRETTO MONTAGGIO DI STRUTTURE IN LEGNO (CATEGORIA SOA 0S32)	4	***5	22
FORMAZIONE PRATICA SULLA POSA IN OPERA DI CARTONGESSO E STRUTTURE A SECCO LIVELLO BASE E AVANZATO	8 / 16	5	22
FORMAZIONE PER ADDETTI IN IMPIANTI PER LA PRODUZIONE DI AGGREGATO RECUPERATO	4	-	22
FER: AGGIORNAMENTO OBBLIGATORIO FER DELL'INSTALLATORE E MANUTENTORE DI TECNOLOGIE ENERGETICHE ALIMENTATE DA FONTI RINNOVABILI - QUALIFICATO AL FINE DELLA ABILITAZIONE DELLE IMPRESE	16	3	22
FORMAZIONE CAPOCANTIERE CAM INFRASTRUTTURE	8	-	22
FORMAZIONE PER OPERATORE DELL'EDILIZIA-ASSISTENTE MURATORE / Modulo base	80	-	23
CORSO DI AVVICINAMENTO MONDO UAS PER UTILIZZO DRONI IN EDILIZIA Unmanned Aircraft System	2	-	23
CORSO TEORICO A1 A3 PER PREPARAZIONE ESAMI GUIDA DRONI IN EDILIZIA	6	-	23
FORMAZIONE BASE DI PREVENTIVAZIONE E CONTABILITA' DI CANTIERE	20	-	23
CORSO BASE DI AUTOCAD 2D PER SETTORE EDILE	20	-	23
CORSO AVANZATO DI AUTOCAD 3D E BASI BIM PER SETTORE EDILE	12	-	24
CORSO BASE E AVANZATO DI TERMOGRAFIA PER L'EDILIZIA	10	-	24
CORSO FOTOGRAMMETRIA CON DRONE MODULO BASE E AVANZATO	16	-	24
CORSO PRIVACY PER RESPONSABILI ED INCARICATI AL TRATTAMENTO DATI	3	-	24
CORSO PER AUDITOR INTERNO DI SISTEMI DI GESTIONE PER QUALITÀ	24	-	24
CORSO PER AUDITOR INTERNO DI SISTEMI DI GESTIONE PER SICUREZZA E AMBIENTE	24	-	25
BANDO ISI INAIL WEBINAR APPROFONDIMENTO	2	-	25
INCONTRO FORMATIVO SU NUOVI STRUMENTI INFORMATICI E APPLICAZIONI PRATICHE IN CANTIERE	4	-	25

(*) = in base al CCNL Edile; altri CCNL mantengono la validità per 5 anni

(**) = consigliabile rinnovo annualmente ma non obbligatorio per aziende con meno di 15 dipendenti

(***) = da norma con “periodico aggiornamento”



FORMEDIL

ABRUZZO

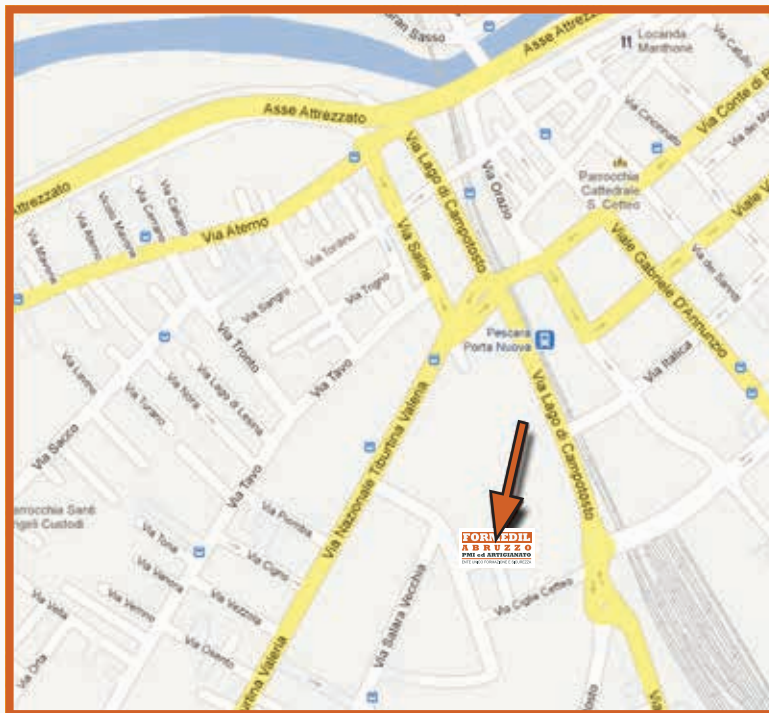
PMI ed ARTIGIANATO

ENTE UNICO FORMAZIONE E SICUREZZA

SEDE PRINCIPALE E DIREZIONE

📍 Piazza Salvador Allende, 27 - 65128 Pescara (PE)

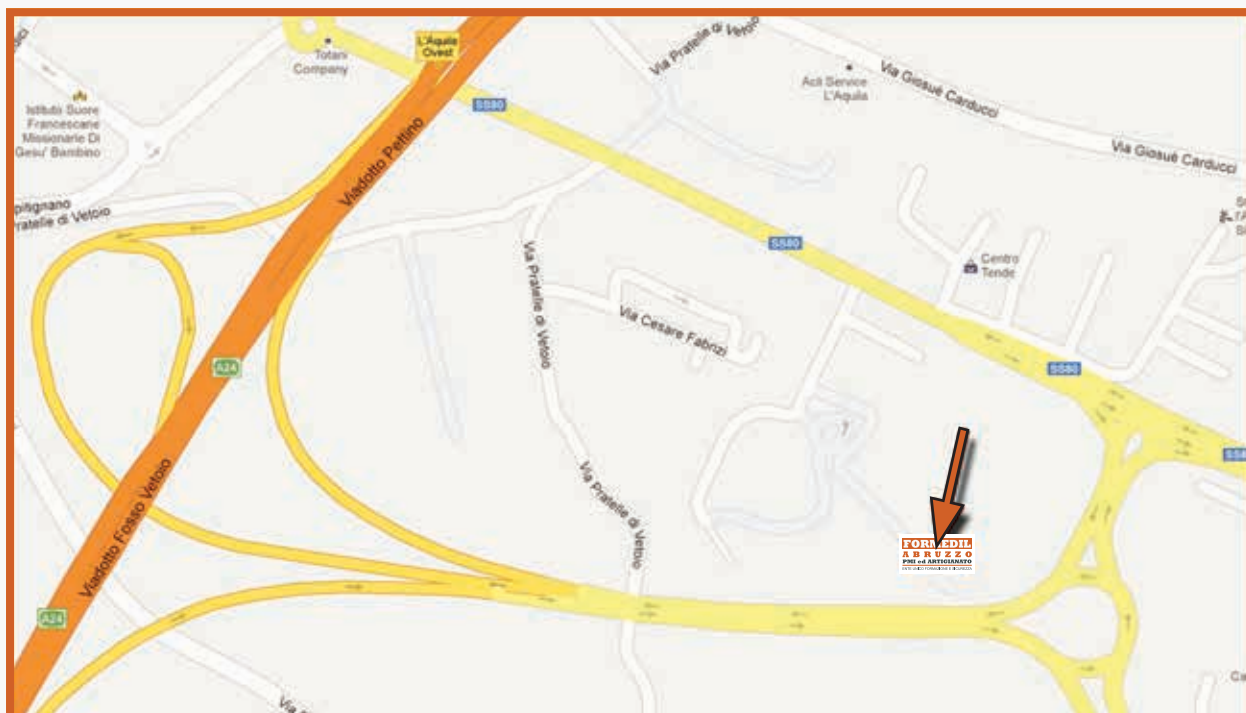
☎ Tel. 085 4312223 📱 Cel. 373 7621860



SEDE OPERATIVA L'AQUILA

📍 ss80 Km 2,190, Loc. Pratelle 18/L - 67100 L'Aquila (AQ)

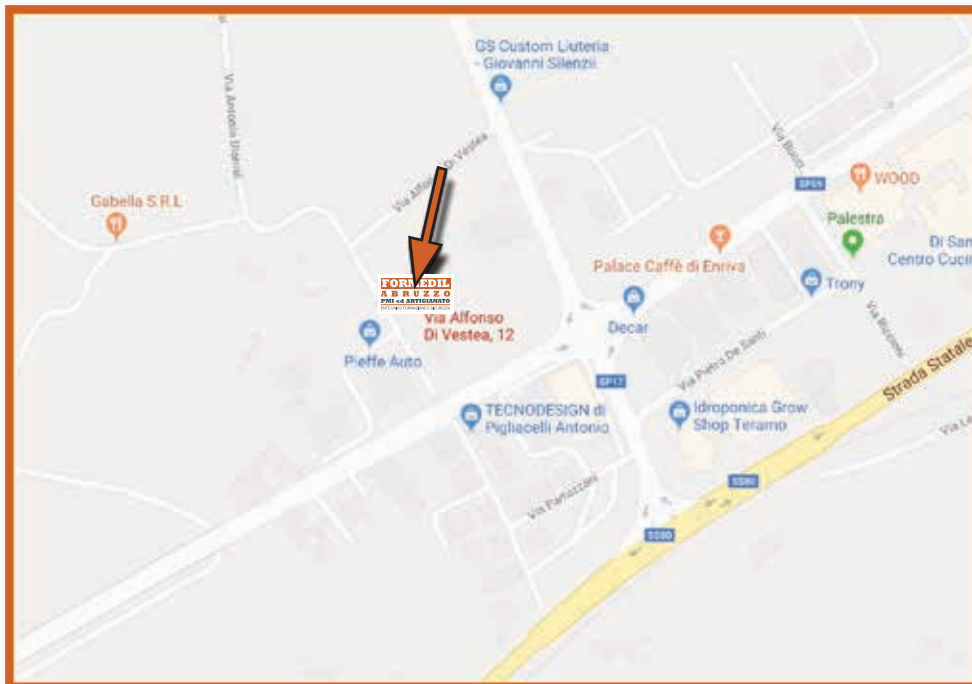
📱 Cel. 373 7621860



SEDE OPERATIVA TERAMO

📍 Via Alfonso Di Vestea 12, San Nicolò a Tordino - 64100 Teramo (TE)

📞 Cel. 373 7621860



SEDE OPERATIVA CHIETI

📍 Via Ignazio Silone, 4G - 66054 Vasto (CH)

📞 Cel. 373 7621860



FORMEDIL



ABRUZZO

PMI ed ARTIGIANATO

ENTE UNICO FORMAZIONE E SICUREZZA

SEDE PRINCIPALE E DIREZIONE

 Piazza Salvador Allende, 27 - 65128 Pescara (PE)

 Tel. 085 4312223  Cel. 373 7621860

 Mail: info@formedilabruzzoopmi.it

SEDE OPERATIVA L'AQUILA


 ss80 Km 2, 190 Loc. Pratelle 18/L- 67100 L'Aquila (AQ)

 Tel. 0862 24777  Cel. 373 7621860

SEDE OPERATIVA TERAMO

 Via Alfonso Di Vestea, 12


San Nicolo' a Tordino-64100 Teramo (TE)

 Cel. 373 7621860

SEDE OPERATIVA CHIETI

 Via Ignazio Silone 4G

66054 Vasto (CH)

 Cel. 373 7621860



Formedil Abruzzo PMI



Formedil Abruzzo PMI



Formedil Abruzzo PMI



www.formedilabruzzoopmi.it



formedilabruzzoopmi@legalmail.it